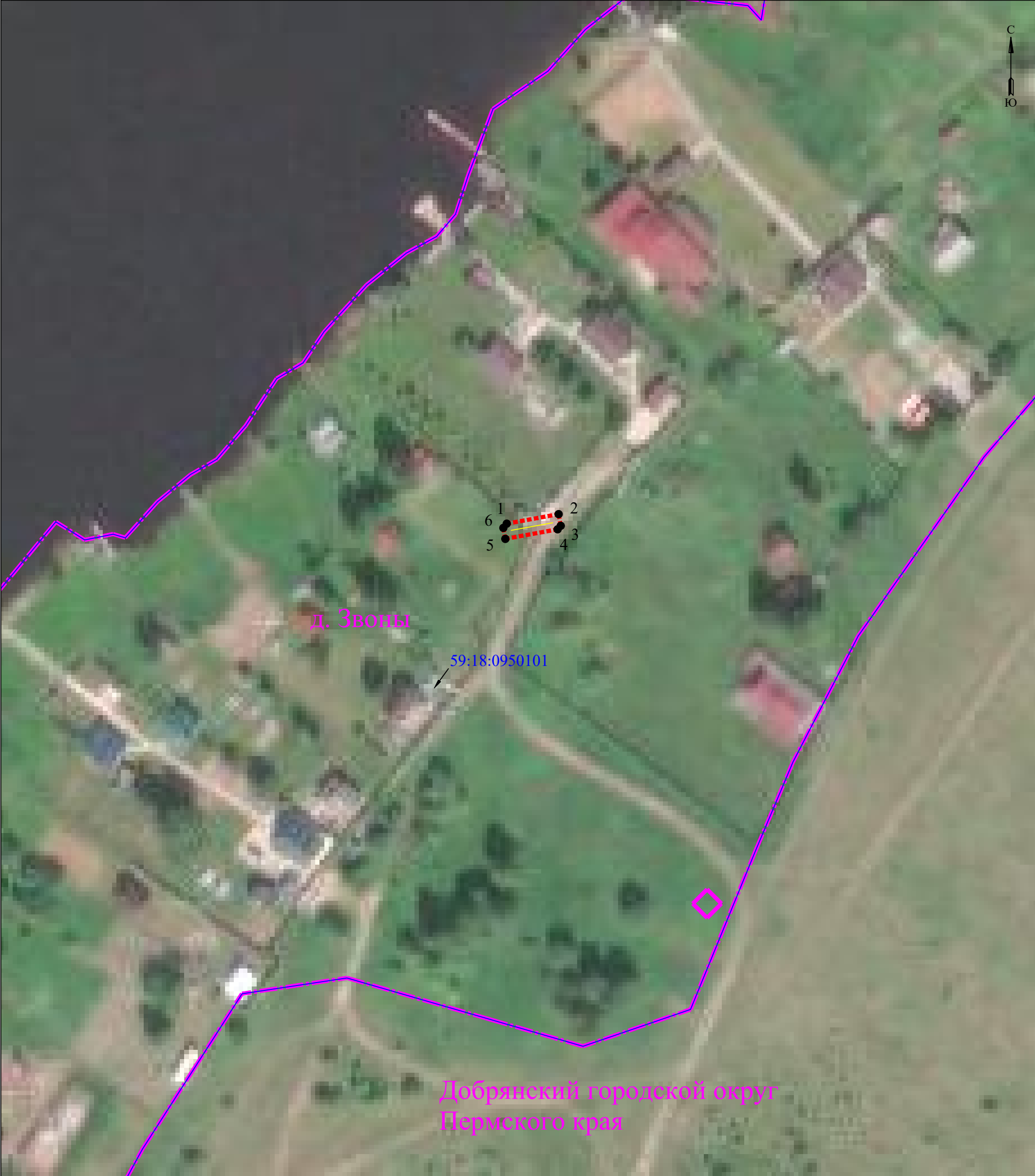


Схема расположения границ публичного сервитута
для эксплуатации объекта

ВЛ 0,4 кВ с установкой ПУ для электроснабжения деревни Звоны (4500067929) (диспетчерское наименование ВЛ 0,4 кВ от ТП-21365)



Масштаб 1:1000

УСЛОВНЫЕ ОБОЗНАЧЕНИЯ

- | | | | |
|--|--|---------------|---|
| | - границы устанавливаемого публичного сервитута | | 1 - обозначение характерной точки границы устанавливаемого публичного сервитута |
| | - ось линии, контур объекта | 59:18:0950101 | - кадастровый номер земельного участка |
| | - границы муниципального образования, населенных пунктов | 59:18:0000000 | - кадастровый номер квартала |
| | - границы кадастрового квартала | г. Пермь | - наименование муниципального образования, населенного пункта |
| | - границы земельных участков, попадающих в зону публичного сервитута | | |

Сведения о местоположении границ объекта

**ВЛ 0,4 кВ с установкой ПУ для электроснабжения деревни Звоны (4500067929)
(диспетчерское наименование ВЛ 0,4 кВ от ТП-21365)**

Перечень характерных точек		
Площадь зоны публичного сервитута 61 кв.м		
Обозначение характерных точек границ	Координаты, м	
	X	Y
1	2	3
1	565740.91	2233116.06
2	565743.49	2233130.15
3	565740.33	2233130.72
4	565739.38	2233129.87
5	565736.78	2233115.68
6	565739.76	2233115.14
1	565740.91	2233116.06